



Don Bosco Deventer

Don Bosco Deventer

Villa voorstad Bierstraat 52, 7416 AM Deventer

Website www.donboscodeventer.nl
www.terugnaarhetnormaleleven.nl

Facebook @DonBoscoDeventer

Don Bosco Deventer Bestuur

Wim Jansen	Penningmeester	wimeniokejansen@hotmail.com	06 29044628
Harm Jonker	Algemeen lid	harm.jonker@yfc.nl	06 54394935
John Vos	Secretaris	john.vos@home.nl	06 10126900

Project Terug naar het normale leven

Gerard v Otterlo	Mattie coördinator	gerard.vanotterlo@terugnaarhetnormaleleven.nl	06 51804911
Clary Scheres	Projectleider	clary@terugnaarhetnormaleleven.nl	06 21571125

Terug naar het normale leven



De **RELATIE** op basis van gelijkwaardigheid en wederkerigheid staat voorop.

Er **zijn** voor de jongere, elkaar leren kennen, het leven delen en het contact onderhouden is het belangrijkste.

Er is dus geen sprake van een hulpverleningsrelatie!



Het **doel** is niet problemen op te lossen, maar oog te hebben voor de **jongere als geheel**.

Thuis | School-werk | Vrije tijd | Zingeving

Gaandeweg loop je tegen problemen aan die je **samen** oplost.



De **basisbeweging** van de Mattie
is naar de jongere toe,
in plaats van omgekeerd.

De jongere staat **centraal**
en is voor jou belangrijk.



De Mattie maakt deel uit van de leefwereld van de jongere en sluit daar bij aan.

De jongere mag anders zijn.

De omgang is informeel en hartelijk.



De Mattie deelt zijn eigen **ervaringskennis**
op het juiste moment.

De jongere **niet willen veranderen**
naar jouw idee,
maar **aansluiten** bij de veranderwensen
van de jongere.



Don Bosco Deventer

Als Mattie gebruik en bouw je aan je **netwerk,**

**om reguliere zorg en welzijnswerk
te verbinden,**

**met als doel het ondersteunen van de
veranderwensen van de jongere.**

Terug naar het normale leven



kernwaarden van de Mattie:

- Je hebt langdurig contact, bent actief naar de jongere toe
 - Je manier van omgaan is informeel en hartelijk
 - Je sluit aan bij de leefwereld van de jongere
- Je ontdekt talenten en helpt succeservaringen te creëren
 - Je maakt geen jacht op problemen
- Je laat merken dat de jongere minstens voor 1 persoon belangrijk is, namelijk voor jou!
 - Je deelt je eigen ervaringskennis op het juiste moment
 - Je weet dat de keuzes die de jongere maakt nooit een belemmering vormen om in de relatie te blijven
- Je bent er niet alleen voor de jongere, maar ook samen met de jongere
 - Je hebt begrip en geduld
- Je geeft de jongere steeds opnieuw een kans, je blijft in de relatie!



Don Bosco houding:

Weet je dat ze **liefde**, **vriendschap** en **begeleiding** nodig hebben?

Ben je **open** naar deze **jongere**?

Ben je **aanwezig** bij deze **jongere**?

Heb je **vertrouwen** in deze **jongere**?

Praat je op een **hartelijke** manier?

Vergeet je de **humor** niet?

Overdrijf je niet maar blijf je **redelijk**?

Grijp alsjeblieft elke kans om de **jongere complimenten** te geven!

En **stimuleer** hem/haar om **zelfstandig** bezig te gaan.

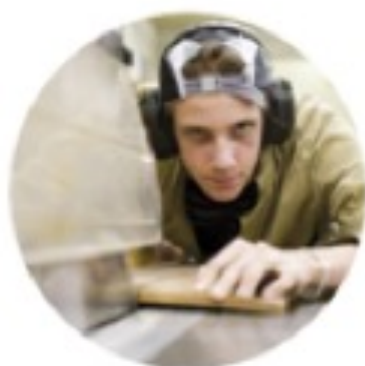
Vergeet je niet om goed te **luisteren** naar de **jongere**, zodat er een echte **dialog** kan ontstaan?

Geef je hem/haar nog een **tweede kans**?

Weet je nog: de kern van mijn werkwijze is '**acceptatie**' – voor iedereen.



Don Bosco Deventer



WERK/SCHOOL PLEK

Een plek waar ze uitdaging vinden en (later) geld verdienen.

- Een baan/stage
- Loopbaan begeleiding
- Talenten traject
- Een studie/cursus
- Omgaan met geld



THUIS PLEK

Een plek waar ze veilig zijn, thuis kunnen komen en weten dat ze altijd terecht kunnen.

- Een woonplek
- Huiswerk begeleiding
- Altijd mogen bellen
- Samen eten
- 'Familie' gevoel



VRIJE TIJD PLEK

Een plek waar ze zonder verwachtingen zichzelf te kunnen uiten.

- Workshops
- Sportteam
- Hobby
- Muziekles
- Creatieve workshop



ZIN PLEK

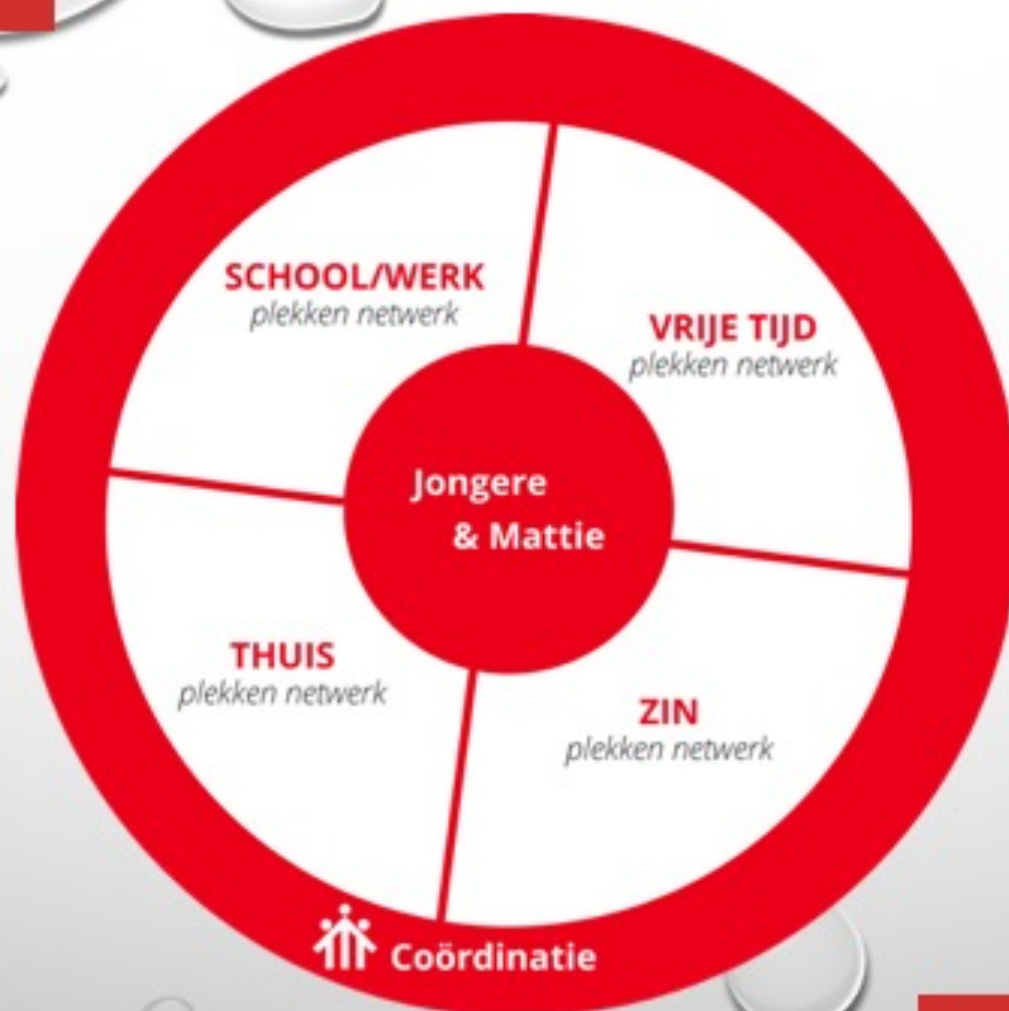
Een plek waar ze stil kunnen worden, vragen mogen stellen en zinvol bezig kunnen zijn.

- Een goed gesprek
- Spiritueel/geloof
- Vrijwilligerswerk
- Een wandeling
- Stille plek

Terug naar het normale leven



Don Bosco Deventer



Terug naar het normale leven